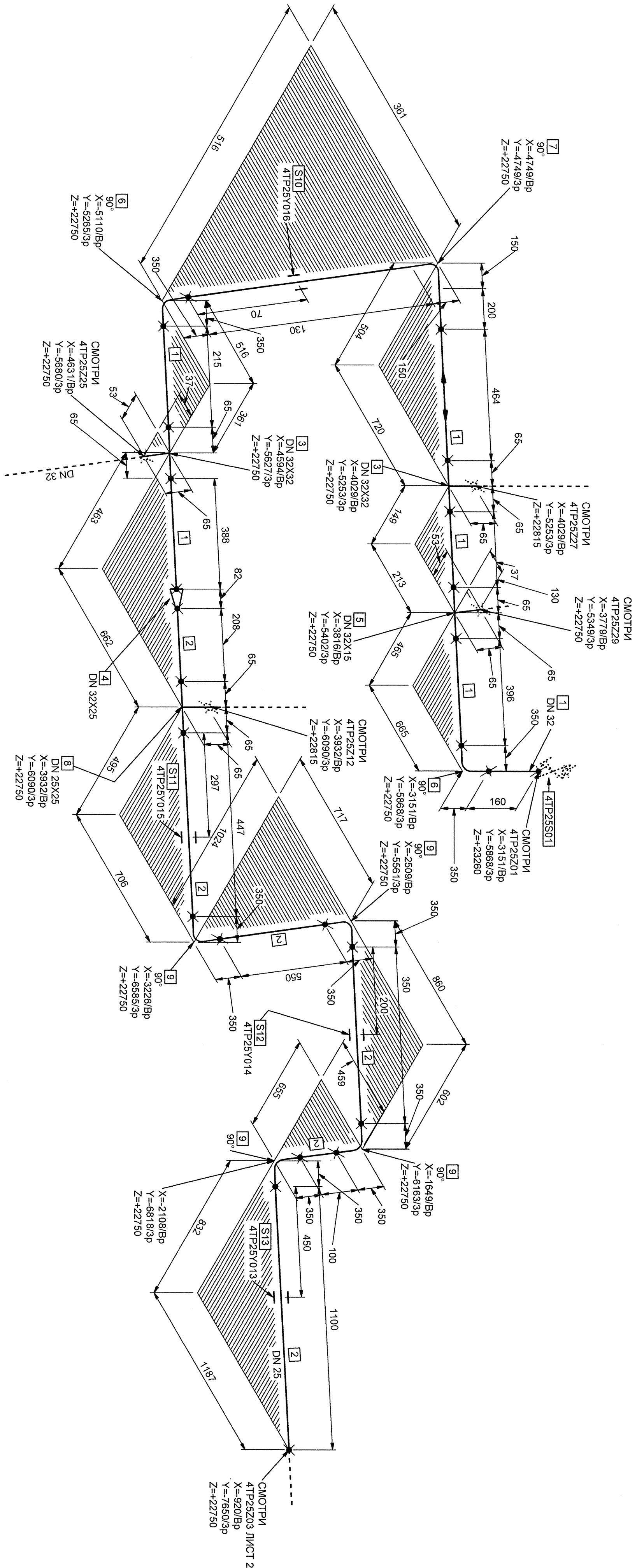
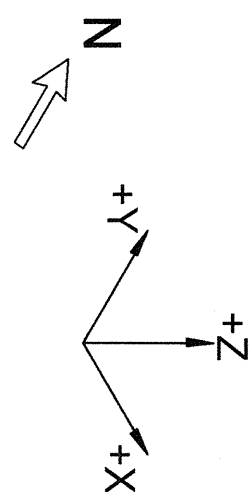


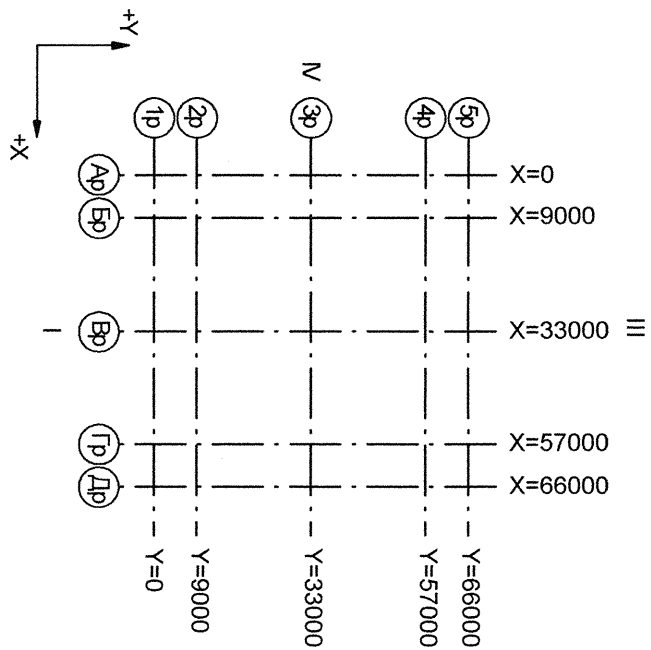
СПЕЦИФИКАЦИЯ ДЕТАЛЕЙ И ОПОР



ПОС.	НАМЕНОВАНИЕ	КОЛ.	МАТЕРИАЛ	МАССА ЕД.ИЗМ. кг
1	ОСТ 24.125.01.89 ТРУБА 38x3.5	1 153 М	08Х18Н10Т ТУ 14.39-197-2001	3.00
2	ОСТ 24.125.01.89 ТРУБА 38x3.5	2 153 М	08Х18Н10Т ТУ 14.39-197-2001	2.47
3	ОСТ 24.125.15-89 ТРОУНЧ ДН 32	2	08Х18Н10Т ГОСТ 5632-72	2.00
4	09 ОСТ 24.125.08-89 ПЕРЕХОД ДН 32x25	1	08Х18Н10Т ГОСТ 5649-75*	0.76
5	08 ОСТ 24.125.16-89 ТРОУНЧ ДН 32x15	1	08Х18Н10Т ГОСТ 5632-72*	2.20
6	25 ОСТ 24.125.03-89 ОТВОЛ 90*-38x3.5-200x200-636- R150	2	08Х18Н10Т ТУ 14.39-197-2001	1.91
7	25 ОСТ 24.125.03-89 ОТВОЛ R150 90*-38x3.5-200x200-636- R150	1	08Х18Н10Т ТУ 14.39-197-2001	1.91
8	04 ОСТ 24.125.15-89 ТРОУНЧ ДН 25	1	08Х18Н10Т ГОСТ 5632-72*	1.20
9	20 ОСТ 24.125.03-89 ОТВОЛ 90*-32x3.5-200x200-636- R150	4	08Х18Н10Т ТУ 14.39-197-2001	1.57
10	АТ25x016 ОТОПА СКОЛЬЗЯЦАЯ	1	-	-
11	АТ25x015 ПОДТЕПСКА	1	-	-
12	АТ25x014 ОТОПА НЕПОДВИЖНАЯ	1	-	-
13	АТ25x013 ПОДТЕПСКА	1	-	-

ДОПОЛНИТЕЛЬНЫЕ ПОДПИСИ				ДОПОЛНИТЕЛЬНЫЕ ПОДПИСИ			

Инв. N подл.	Подл. и дата	Взам. инв. N
R4.00580.4.0.11	<i>Рис. 19.11.12</i>	



Номер тубогорода - I
Положительность - ПНА-ГТ-7.008-89
Классификационное обозначение по ИИ-001.97 - 3И
Группа по ПНА-ГТ-7.008-89 - С
Класс безопасности по ИИ-001.97 - 3
Категория селективности по ИИ-031.0-1 - II
Расходные параметры: Р=17,64 МПа, q=350°C
Параметры теплоносителя: Р=24,50 МПа, t не менее 5°C
Среда - Теплоноситель I контура
Автоматизация
Газоводяная смесь

[illegible][illegible]